

Kantoorruimte
Schutstraat 191 -4
7907 CE Hoogeveen



Vermaas Bedrijfsmakelaardij
Willemskade 21
7902 AT Hoogeveen
tel: 0528 - 26 33 43
e-mail : info@vermaas.nl
website: www.vermaas.nl

Gegevens

Type	Kantoorruimte
Status	Beschikbaar
Aanvaarding	Direct
Oppervlakte	53 m ²
Huurprijs	€ 595,- per maand (excl. BTW)

Omschrijving

Kantoorruimte op de eerste verdieping, bereikbaar met trap en lift

Locatie

Het gebouw, waarvan de aangeboden ruimte deel uit maakt, staat vrijwel letterlijk naast de op- en afrit van de autosnelweg A28 (Zwolle-Groningen). De Schutstraat is één van de hoofdinvalswegen naar het centrum van Hoogeveen.

Bestemming

Bestemmingsplan Venesluis 2007, bestemming "Gemengde doeleinden". De hiervoor aangewezen gronden zijn o.a. bestemd voor dienstverlenende bedrijven en instellingen, kantoren.

Oppervlakte

Totaal 53 m², bestaande uit 39 m² kantoorruimte en 14 m² toegerekend aandeel in de gezamenlijke ruimte.

Indeling en uitvoering

De unit heeft een indeling bestaande uit een kantoor, een spreekkamer en een archiefruimte en is voorzien van een systeemplafond, verlichting, centrale verwarming, topkoeling en intercom naar de entree op de begane grond. Gezamenlijk gebruik van entree, trappenhuis/centrale gang, lift, toiletgroep en pantry.

Terrein/parkeren

Direct bij het pand bevindt zich eigen parkeergelegenheid (in gezamenlijk gebruik met de overige huurders van het gebouw).

Bijzonderheden

Het voorschot voor de servicekosten bedraagt € 200,- per maand. Dit betreft o.a.:

- de levering van gas, water en elektriciteit (voor normaal kantoorgebruik),
- het onderhoud en telefoonkosten van de liftinstallatie,
- het reinigen van de algemene ruimten en de ramen (buitenzijde).

Huurcondities:

- huurprijs: € 595,- per maand, exclusief BTW en servicekosten;
- voorschot servicekosten: € 200,- per maand;
- aanvaarding: per direct mogelijk;
- huurbetaling: per maand vooruit te voldoen;
- huurtermijn: 5 jaren + 5 optie jaren, afwijkende periode in overleg;
- opzegtermijn: 12 maanden;
- huurovereenkomst: conform model ROZ;
- indexering: jaarlijks op basis van de CPI-index van het CBS;
- zekerheidstelling: bankgarantie ter grootte van 3 maanden huur, vermeerderd met het voorschot servicekosten en de verschuldigde omzetbelasting.

Extra voorbehoud

Definitieve goedkeuring verhuurder.

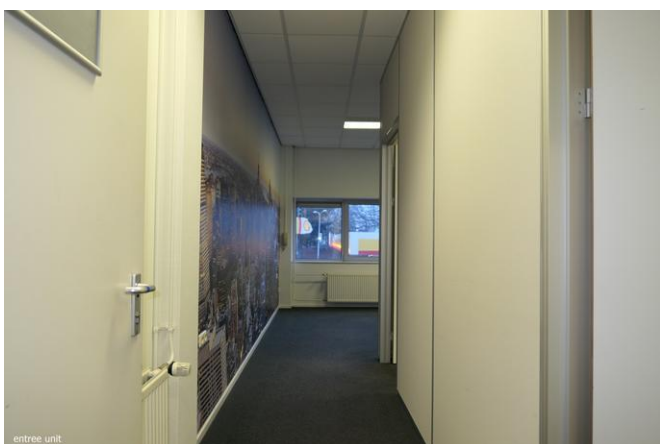
Omzetbelasting

Verhuurder wenst te opteren voor een met BTW-belaste huur/verhuur. Ingeval huurder de BTW niet kan verrekenen zal de huurprijs met een nader vast te stellen bedrag worden verhoogd ter compensatie van de gevolgen van het vervallen van de mogelijkheden om te opteren voor BTW-belaste verhuur.

Aansprakelijkheid

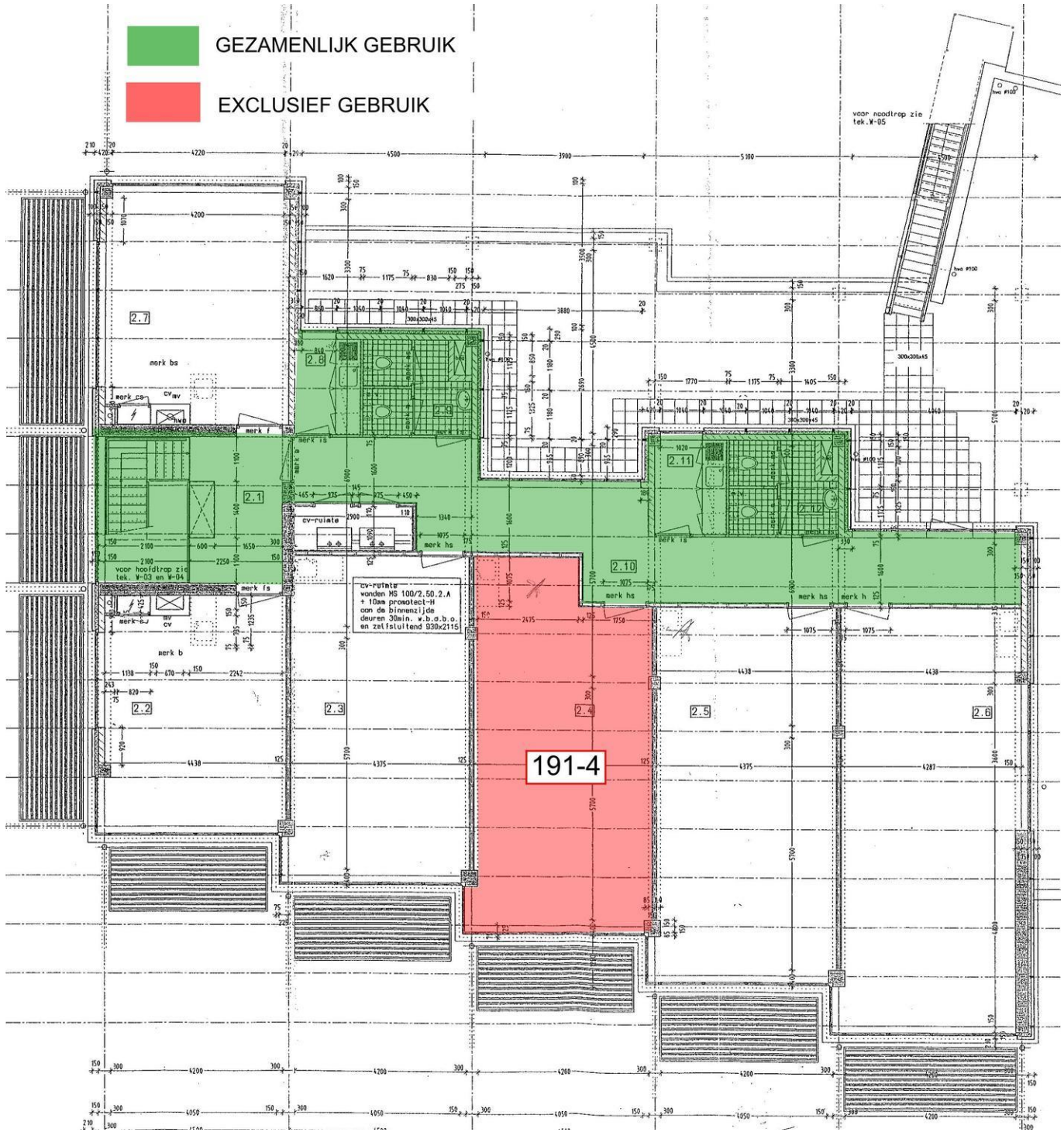
Vorenstaande behelst vrijblijvende informatie. Alle verstrekte informatie moet worden beschouwd als een uitnodiging tot het doen van een bod of om in onderhandeling te treden. Wij kunnen niet instaan voor de juistheid of volledigheid van deze gegevens.

Foto's



Foto's





Locatie



Vorenstaande behelst vrijblijvende informatie. Alle verstrekte informatie moet worden beschouwd als een uitnodiging tot het doen van een bod of om in onderhandeling te treden. Wij kunnen niet instaan voor de juistheid of volledigheid van deze gegevens.