

Winkelruimte
Hoofdstraat 135
7902 ED Hoogeveen



Vermaas Bedrijfsmakelaardij
Willemskade 21
7902 AT Hoogeveen
tel: 0528 - 26 33 43
e-mail : info@vermaas.nl
website: www.vermaas.nl

Gegevens

Type	Winkelruimte
Status	Beschikbaar
Aanvaarding	In overleg
Ligging	Winkelgebied stadscentrum
Oppervlakte	Circa 450 m ²
Huurprijs:	€ 3.500,- per maand (excl. BTW)

Omschrijving

Winkelruimte in het centrum Hoogeveen

Locatie

Gelegen op A1 locatie in het kernwinkelcentrum van Hoogeveen. De Hoofdstraat is op dit deel voetgangersgebied. De omliggende winkels zijn o.a. in gebruik bij Scapino, Douglas, Kruidvat etc.

Oppervlakte

De totale oppervlakte bedraagt circa 450 m².

Frontbreedte

Circa 10 meter.

Uitvoering

Het object wordt casco verhuurd maar opgeleverd met de huidige voorzieningen (o.a. systeemplafond met armaturen, verwarming, toilet, rolluik).

Parkeren

Aan weerszijden van de Hoofdstraat is ruim openbare (betaalde) parkeergelegenheid aanwezig. Direct naast het pand loopt een steeg naar het achtergelegen parkeerterrein.

Bestemming

Bestemmingsplan stadscentrum 2008, bestemming "centrum". De aangewezen gronden zijn o.a. bestemd voor o.a. detailhandel en dienstverlening.

Huurcondities:

- huurprijs: € 3.500,- per maand (excl. BTW);
- aanvaarding: in overleg;
- huurtermijn: 5 jaar + 5 jaar, eventueel afwijkende huurtermijnen in overleg;
- opzegtermijn: 12 maanden;
- huurovereenkomst: conform model ROZ;
- indexering: jaarlijks op basis van de CPI-index van het CBS;
- zekerheidstelling: borg ter grootte van 3 maanden huur vermeerderd met BTW.

Omzetbelasting

Verhuurder wenst te opteren voor een met BTW-belaste huur/verhuur. Ingeval huurder de BTW niet kan verrekenen zal de huurprijs met een nader vast te stellen bedrag worden verhoogd ter compensatie van de gevolgen van het vervallen van de mogelijkheden om te opteren voor BTW-belaste verhuur.

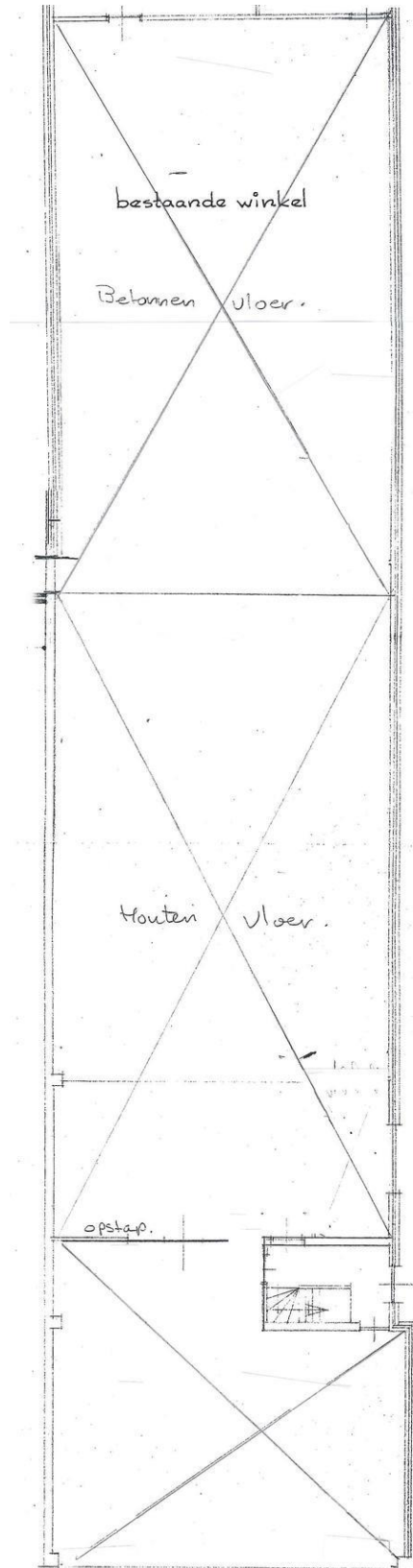
Aansprakelijkheid

Vorenstaande behelst vrijblijvende informatie. Alle verstrekte informatie moet worden beschouwd als een uitnodiging tot het doen van een bod of om in onderhandeling te treden. Wij kunnen niet instaan voor de juistheid of volledigheid van deze gegevens.

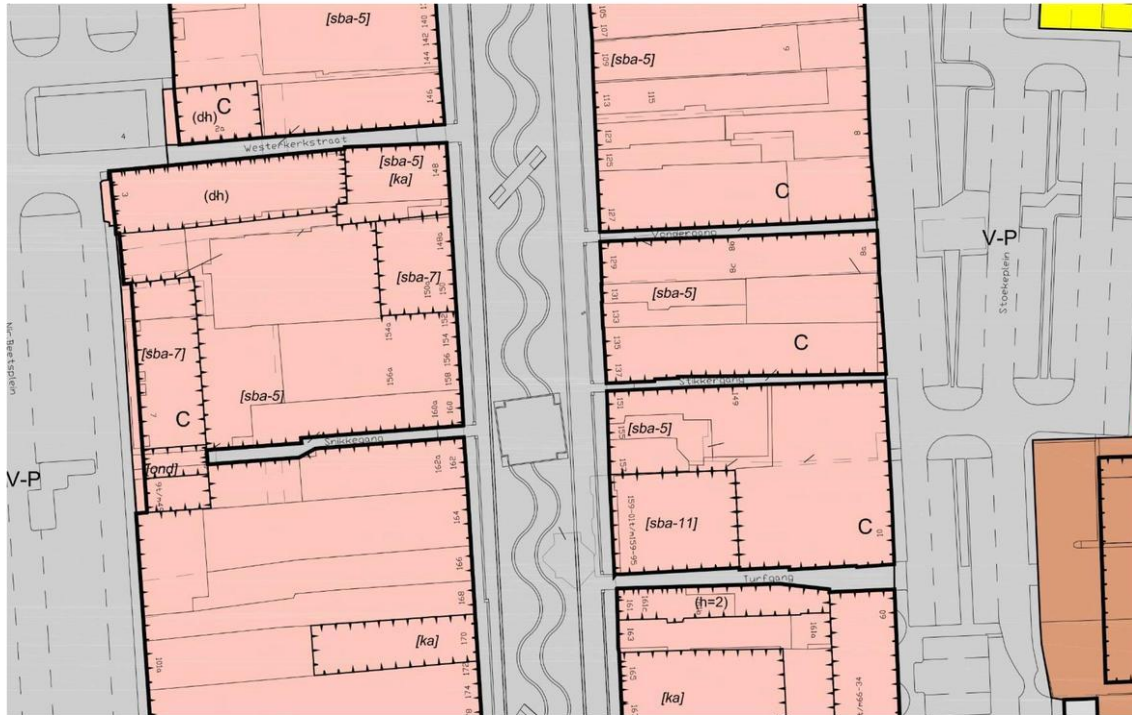
Foto's



Plattegrond



Bestemmingsinformatie



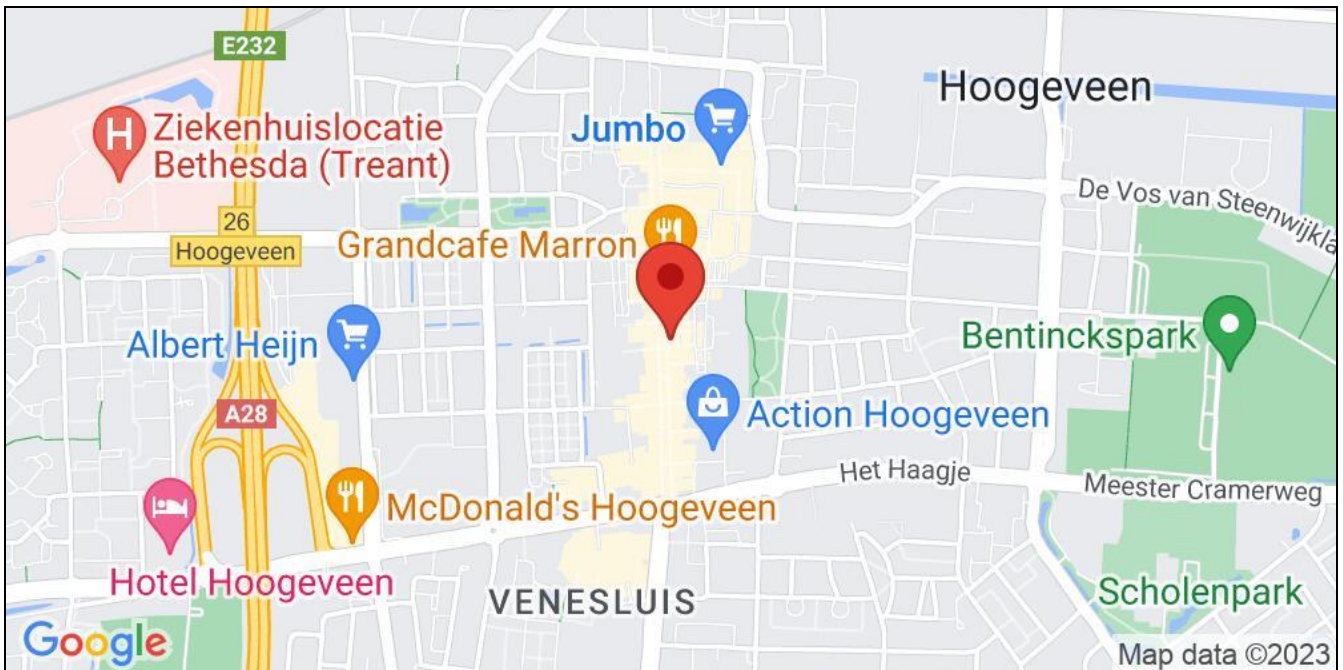
Artikel 7 Centrum

7.1 Bestemmingsomschrijving

De voor 'Centrum' aangewezen gronden zijn bestemd voor:

- a. detailhandel voor zover het de eerste en tweede bouwlaag betreft;
- b. dienstverlening voor zover het de eerste en tweede bouwlaag betreft;
- c. horecabedrijven categorie 1 voor zover het de eerste en tweede bouwlaag betreft;
- d. horecabedrijven categorie 2, ter plaatse van de aanduiding 'horeca van categorie 2' voor zover het de eerste en tweede bouwlaag betreft;
- e. een drukkerij, ter plaatse van de aanduiding 'specifieke vorm van bedrijf - drukkerij', voor zover het de eerste bouwlaag betreft;
- f. woningen voor zover het de tweede en hogere bouwlagen betreft;
met daarbij behorende:
 - g. gebouwen;
 - h. aan- en uitbouwen en bijgebouwen;
 - i. (ondergrondse) parkeervoorzieningen, overeenkomstig de gemeentelijke parkeernormen;
met daaraan ondergeschikt:
 - j. wegen en paden;
 - k. nutsvoorzieningen;
 - l. groenvoorzieningen;
 - m. speelvoorzieningen;
 - n. water;
- o. tuinen, erven en terreinen;
- p. bouwwerken, geen gebouwen zijnde.

Locatie



Vorenstaande behelst vrijblijvende informatie. Alle verstrekte informatie moet worden beschouwd als een uitnodiging tot het doen van een bod of om in onderhandeling te treden. Wij kunnen niet instaan voor de juistheid of volledigheid van deze gegevens.